

**CO<sub>2</sub> FOOTPRINT 2016**

Scope 1	omvang	eenheid	CO <sub>2</sub> Emissiefactor	ton CO <sub>2</sub>
Verwarming (gas)	5.577,34	m <sup>3</sup>	1.887	10,52
Freon	0,00	kg	1.810	0,00
Brandstofverbruik vrachtwagens-diesel	185.617,77	liters	3.230	599,55
Brandstofverbruik grondverzet-diesel	94.363,32	liters	3.230	304,79
Brandstofverbruik bedrijfswagens-diesel	20.845,93	liters	3.230	67,33
Brandstofverbruik lease-auto's-diesel	3.091,44	liters	3.230	9,99
Overige bedrijfsmiddelen-diesel	9.357,24	liters	3.230	30,22
Bedrijfsmiddelen-benzine	654,81	liters	2.740	1,79
Bedrijfsmiddelen-LPG	1.303,21	liters	1.806	2,35
Bedrijfsmiddelen-propaan	18,62	liters	1.725	0,03

**Totaal scope 1** **1.026,58**

Scope 2	omvang	eenheid	CO <sub>2</sub> Emissiefactor	ton CO <sub>2</sub>
Elektraverbruik - grijs	34.072	kWh	526	17,92

**Totaal scope 2** **17,92**

<b>Totaal scope 1 en 2</b>	<b>1.044,51</b>
----------------------------	-----------------

Scope 3	omvang	eenheid	CO <sub>2</sub> Emissiefactor	ton CO <sub>2</sub>
Scheepvaart in ton	0	km's	22	0
woon-werkverkeer auto benzine, middel	0	km's	224	0
woon-werkverkeer auto diesel, middel	0	km's	213	0
Treinkilometers	0	km's	65	0

**Totaal scope 3** **0**

De berekening van het aantal tonnen CO<sub>2</sub> is als volgt:  $\text{Omvang} \times \text{CO}_2 \text{ emissiefactor} / 1.000.000$

Aantal fte per 31-12-2016: 32

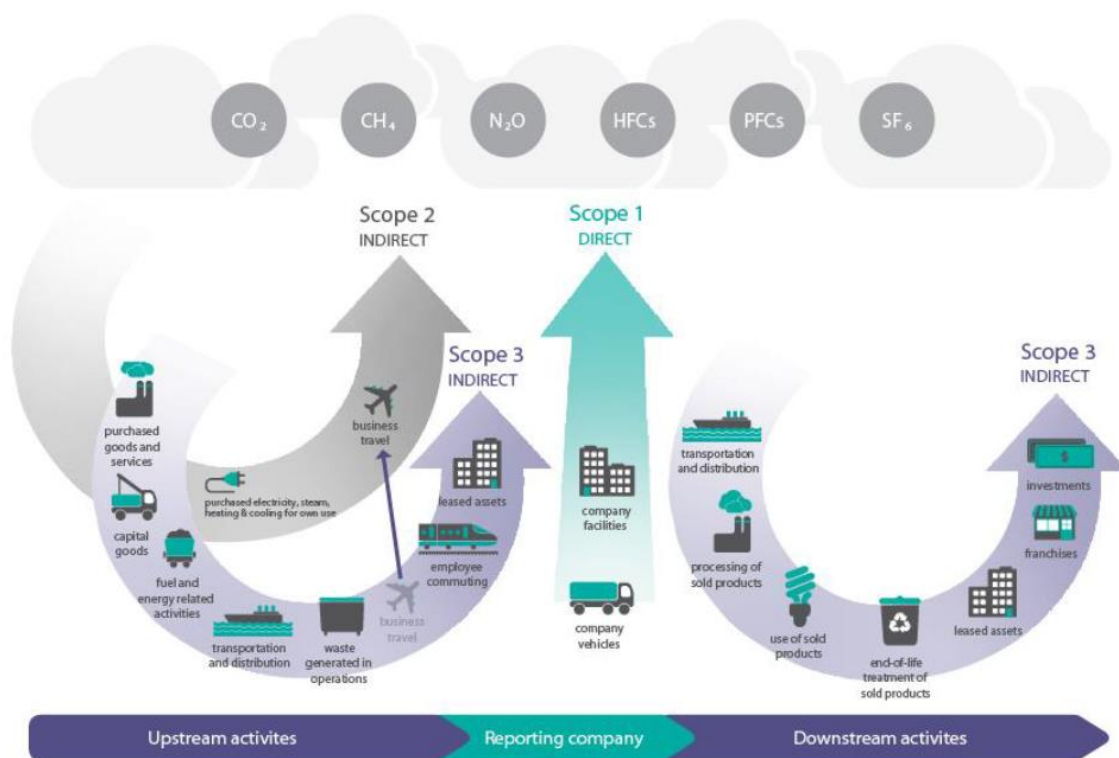
Aantal fte kantoor per 31-12-2016: 6

Omzet:

Ton CO<sub>2</sub> per fte scope 1  $1.026,58 / 32 = 32,08$

Ton CO<sub>2</sub> per fte scope 2  $8,70 / 32 = 0,56$

Ton CO<sub>2</sub> per fte scope 1&2  $1.035,28 / 32 = 32,64$



Projectemissies	1.006 ton CO <sub>2</sub>	96,32% (vrachtwagens, bedrijfswagens, kranen, bedrijfsmiddelen en propaan)
Bedrijfsemisies	38 ton CO <sub>2</sub>	3,68% (verwarming, freon, elektra, leaseauto's)

	liter diesel	CO2 emissiefactor	ton CO2
Verbruik ingehuurse shovels Red Bull	20223,75	3.230	65,32 scope 1